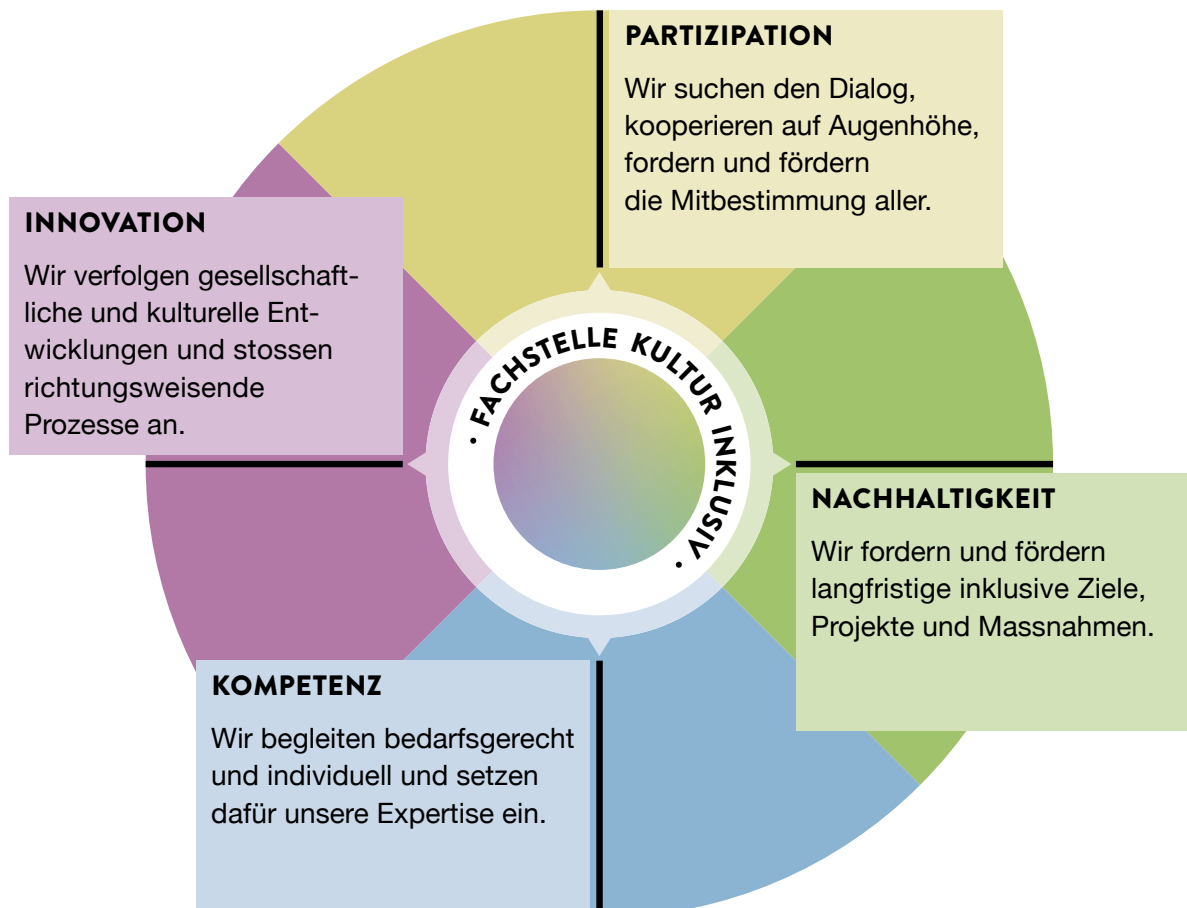




LEITBILD

FACHSTELLE KULTUR INKLUSIV VON PRO INFIRMIS

Wir sind das national und regional agierende Kompetenzzentrum für Inklusion im Kulturbereich. Wir engagieren uns für die Umsetzung der UN-Behindertenrechtskonvention und sind dem Leitbild von Pro Infirmis verpflichtet: Eine inklusive Gesellschaft anerkennt die Vielfalt der Menschen als Stärke. Alle Menschen haben die gleichen Rechte; sie nehmen selbstbestimmt und ohne gesellschaftliche Barrieren an allen Lebensbereichen teil. Vielfalt anerkennen wir dabei in all ihren Dimensionen, Inklusion als Mehrwert und nachhaltigen gesellschaftlichen Prozess, den wir im Kulturbereich mit anstossen und begleiten. Wir stärken den Austausch zwischen Kultur- und Sozialwesen und wirken darauf hin, dass Menschen mit Behinderungen am Kulturleben teilnehmen, es mitgestalten und mitprägen. Unser Handeln sowie unsere Angebote und Dienstleistungen orientieren sich an vier Wirkungsfeldern:



WAS WIR BIETEN

Den Kern der Fachstelle bildet das Label «Kultur inklusiv». Daraus entwickeln wir unsere Leistungen. Wir beraten unsere Labelpartner und interessierte Kulturinstitutionen bei der Umsetzung von nachhaltigen inklusiven Massnahmen in den fünf Handlungsfeldern: kulturelles Angebot, inhaltlicher Zugang, baulicher Zugang, Arbeitsangebote und Kommunikation. Diese Massnahmen werden mit Kulturexpertinnen und -experten mit Behinderungen entwickelt, kommuniziert und umgesetzt. Wir beraten zu den Themen Zugänglichkeit und Inklusion und bei der Akquise von Fördermitteln für Inklusion. Wir vermitteln Kontakte zu Fachpersonen aus dem Sozialwesen und vernetzen Akteure, die sich mit inklusiven Prozessen auseinandersetzen, in allen Sprachregionen. Wir kommunizieren dreisprachig und stellen Best-practice- und Fallbeispiele sowie Arbeitsinstrumente vor. Über unsere Kommunikationsprodukte ermöglichen wir einen nachhaltigen Wissenstransfer.

WIE WIR HANDELN

Ins Zentrum unserer Arbeit stellen wir unsere Labelpartner und ihr auf die Bedürfnisse und Kompetenzen von Menschen mit Behinderungen ausgerichtetes Handeln. Unserem Gegenüber begegnen wir auf Augenhöhe. Wir suchen und führen den Dialog mit Partnern aus Kultur und Sozialem. Wir fördern die Eigenverantwortung unserer Labelpartner. Wir überprüfen die Qualität und die Wirkung unserer Angebote und Dienstleistungen regelmässig.

WOFÜR WIR STEHEN

Mit unseren vier Wirkungsfeldern schaffen wir Sichtbarkeit und Anerkennung für inklusive Kultur. Wir tragen bei zur wechselseitigen Sensibilisierung, Befruchtung und Synergienutzung von Kultur- und Sozialbereich. Wir stärken so eine bereichsübergreifende inklusive Community von Akteuren zugunsten einer Kultur, die zu gesellschaftlicher Inklusion führt und von Inklusion, die in die Kultur wirkt.



UNSERE WIRKUNGSFELDER

INNOVATION

Wir beobachten gesellschaftliche Teilhabe im kulturellen und sozialen Bereich aufmerksam und verfolgen neue Tendenzen im In- und Ausland weiter, indem wir Fachtagungen besuchen, uns mit Fachpersonen mit und ohne Behinderungen austauschen und diskursive Formate initiieren. Wir lernen von Beispielen aus der Praxis und vermitteln innovative Formate an unser Netzwerk weiter. Wir orientieren uns an Forschungsergebnissen der Diversity- und Disability-Studies, der barrierefreien Kommunikation und der Soziokultur.

NACHHALTIGKEIT

Unser Engagement ist auf eine langfristige Wirkung ausgelegt. Zusammen mit unseren Labelpartnern entwickeln wir Steuerungsinstrumente, die die strukturellen Massnahmen in den Betrieben nachhaltig und ihre Wirkung messbar machen, wie beispielsweise die Verankerung im Leitbild sowie längerfristige finanzielle und personelle Ressourcen. Wir beraten und begleiten unsere Partner über einen mehrjährigen Zeitraum und geben Förderstellen Empfehlungen für Investitionen ab, die sich an Teilhabe orientieren.

PARTIZIPATION

Inklusion gelingt nur gemeinsam. Wir suchen den Dialog mit allen Interessierten und nutzen ihn für gemeinsame Prozesse. Wir initiieren partizipative Prozesse bei Projekten mit Dritten wie beispielsweise die Erarbeitung eines Positionspapiers oder die Zusammenarbeit in Arbeitsgruppen. Wir holen das Wissen unserer Labelpartner und von Experten mit Behinderungen ab, bereiten es auf und verbreiten es. Unsere Partner aus dem Sozial- und dem Kulturwesen bringen ihre Erfahrungen und ihre Bedürfnisse ein und gestalten so die Ausrichtung und Angebote der Fachstelle mit, beispielsweise in Netzwerktreffen, Workshops und Umfragen.

KOMPETENZ

Unsere Expertise baut auf langjährigen Erfahrungen in den Bereichen Inklusion, kulturelle Teilhabe, Netzwerkaufbau und Beratung auf. Die Mitarbeitenden bringen ihre Fach- und Sozialkompetenzen ins Team ein und erweitern ihr Wissen im Austausch mit Partnern aus dem Sozial- und dem Kulturbereich. Sie vernetzen unterschiedliche Anspruchsgruppen, setzen sich für den Austausch zwischen Kultur und Sozialem ein, sammeln und vermitteln Wissen und Erkenntnisse und setzen für den Know-how-Transfer die jeweils geeigneten Vermittlungstools ein: Netzwerktreffen, Weiterbildungen, Berichterstattung und Guidelines.



Pro Infirmis
 Fachstelle Kultur inklusiv
 Schwarztorstrasse 32
 3007 Bern

www.kulturinklusiv.ch
kontakt@kulturinklusiv.ch
 Telefon 058 775 15 50

TRÄGERSCHAFT

pro infirmis